

Actualizar y Sincronizar

¿Qué es y para qué sirve?



Sincronización de avances en Iniciativa TODO

La sincronización es necesaria para que el profesor pueda visualizar las calificaciones de los alumnos y para que el estudiante cuente con un respaldo de sus avances en la nube.



¿Cómo se lleva a cabo la sincronización en mi Tablet o iPad??

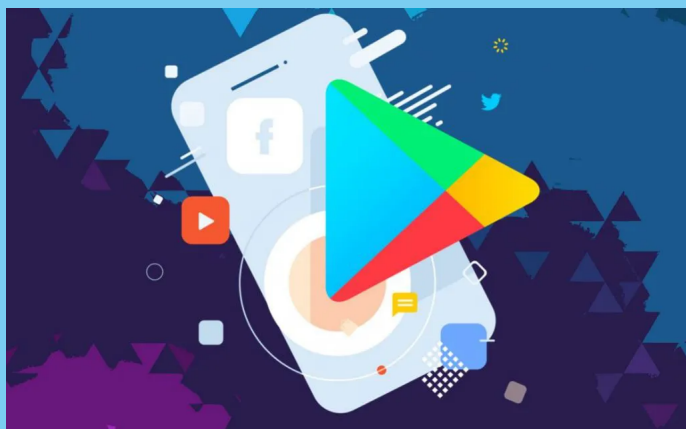
Pasos a seguir

- Ingresa a tu aplicación de NIMBUS GED con el WIFI activado en tu dispositivo.
- En la sección donde aparecen todos tus libros desliza con tu dedo de arriba hacia abajo hasta que aparezca un círculo de carga.
- Permite que la carga se realice al 100% cuando desaparece el icono de carga está lista la sincronización de tus avances.



Actualización de App

Las actualizaciones te permiten acceder a las funciones más recientes que mejoran la estabilidad de la app e integran nuevas funciones que soportan las mejoras continuas de los interactivos.



¿En qué momento debo actualizar?

Como toda actualización play store o app store el dispositivo y la misma aplicación al abrirla te indicará que debemos realizar una actualización de nuestra App, esta deberá realizarse con el WiFi encendido en nuestros dispositivos



Ponemos a tu disposición nuestro canal de soporte de Grupo Educare

Más información en soporte@grupoeucare.com